


# Unternehmenspräsentation

Ideensprung

05.08.2025



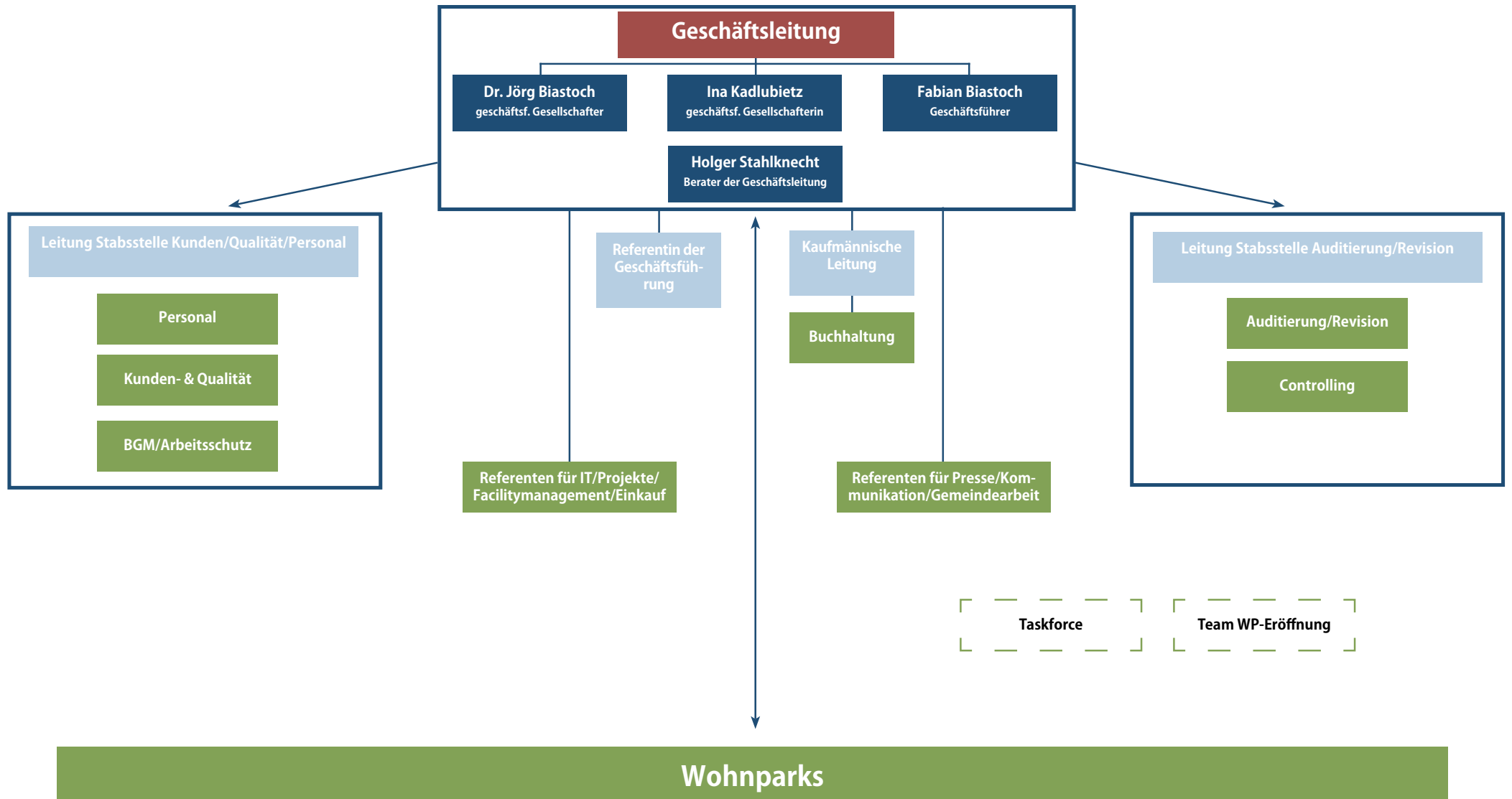
*leben, wo man  
Zuhause ist*

# Humanas als Familienunternehmen

## Unternehmensgründung und Entwicklung

- Gründung im Jahr 2006
- Ziel: moderne Versorgungskonzepte selbstständig umsetzen
- Eröffnung des ersten Wohnparks 2009 in Meisdorf
- Heute über 20 Standorte in ganz Sachsen-Anhalt
- Wohnpark am Bruno-Taut-Ring in Magdeburg erstmals in Kooperation mit einer Wohnungsbaugenossenschaft (Otto von Guericke) —> weitere Projekte in Planung
- Standort Magdeburg Ulnersstraße in Zusammenarbeit mit „Die Stadtfelder“





## Alleinstellungsmerkmal

Unsere Wohnparks sind nicht nur in der pflegerischen Versorgung innovativ, sondern auch architektonisch und in der baulichen Umsetzung. Die Wabenbauform ermöglicht kurze Wege für die Kollegen und kreiert für die Bewohnerschaft automatisch Begegnungen sowie Kommunikation. Durch diese bauliche Besonderheit werden der Einsamkeit und Isolierung im Alter vorgebeugt. Es bestehen in der Wabe als auch in den Zweiraumwohnungen im Reihenhausstil Orte der Begegnung und ermöglichen einen regen Austausch. Zugleich besteht aber auch die Möglichkeit des Rückzuges und der Ruhe im eigenen Wohnbereich.

Neben der Form ist auch das Innere des Baukörpers höchst innovativ, nachhaltig und energieeffizient.

Die Gründächer sorgen in den Sommermonaten für ein angenehmes Klima in den Räumen und wirken im Winter als natürlicher Kälteschutz. Durch eine mit einem Partner entwickelte Bodenkonstruktion tragen wir beim Bau der Wohnparks, die wir mit einer eigenen Firma aus der Humanas-Gruppe realisieren, weniger Boden ab als bei herkömmlichen Bauweisen.



## Alleinstellungsmerkmal

Mit unserem Partner im Bereich Bau – die Wohnparks werden aus Fertigteilen gefertigt - entwickeln wir ständig neue Lösungen für effizientere Abläufe und Bauten. Weiterhin planen wir, dieses Wissen auch für andere zugänglich zu machen und die bauliche Leistung für Dritte anzubieten.

Die Bauform ermöglicht uns energie-autarke Wohnparks mit einem innovativem Pflegekonzept, dass ambulante und teilstationäre Versorgung kombiniert und die Menschen vor Ort einbezieht. Unsere Standorte sind im gesamten Bundesland dezentral organisiert und höchst selbstständig von den Teams vor Ort verwaltet. Lediglich einige Leitplanken stellen wir zentral als Orientierung zur Verfügung

## Technologie

Seit 2020 nutzen wir nur noch höchsteffiziente Wärmepumpen. Wir installieren Photovoltaik-Anlagen auf den Dächern und koppeln diese mit Wärmepumpen und lokalen Energiespeichern.

Seit 2022 staten wir neue Standorte mit hochmodernen Deckenheizungen aus, die das Heizziel mittels Infrarotwärme erreichen. Derzeit erproben wir in neuen Standorten den Einsatz von Heiztapeten, um das Raumklima so angenehm wie möglich und dabei effizient zu gestalten. Alternativ arbeiten wir mit Thermobodenplatten, in denen die Fußbodenheizung integriert ist und die oberflächenfertig produziert werden.

Zudem wollen wir unsere bautechnologischen Prozesse so weit entwickeln, bis unsere Wohnparks komplett energieautark arbeiten und wir weder im Bau- noch im laufenden Betrieb in die Hydrologie eingreifen.

## Technologie

Die Nachhaltigkeit unserer baulichen Leistungen ist uns besonders wichtig. Wir wollen komplett weg von erdölbasierten Materialien und Werkstoffen. Diesem Ziel kommen wir immer näher, wobei die Aufdachdämmung unserer Wohnparks bislang noch nicht dem Nachhaltigkeitsziel genügt. Hier arbeiten wir an weiteren Modernisierungen und Innovationen.

Weiterhin nutzen wir moderne Glasfasertechnologie und erweitern unseren Service im Bereich von Breitbandangeboten, Smart-Home-Anwendungen und moderner gesundheitsbezogener Sensorentechnik. Mit modernen EDV- und Servertechnologien sowie Softwarelösungen digitalisieren wir die Prozesse im Unternehmen.

## Humanas als Arbeitgeber

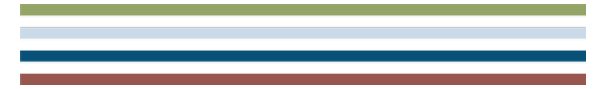
### „Sei Du selbst“ für eine neue Pflege und Betreuung

- bei Humanas arbeiten fast 600 Menschen
- Unternehmensprogramm „Sei Du selbst“:
  - jeder bringt seine Stärken, Ideen und seine Persönlichkeit ein und kann ganz authentisch sein
  - attraktive Unternehmensleistungen und gemeinsame Werte
- wir arbeiten Vollzeit in einer 36-Stunden-Woche und haben zwei lange Wochenende pro Monat frei
- Pflegefachkräfte arbeiten bei Humanas vorrangig im Tagdienst
- für Sonntags-, Feiertags- und Nachtarbeit zahlt Humanas maximale Zuschläge
- unsere Kolleginnen und Kollegen profitieren von komplett unternehmensfinanzierten Aus- und Weiterbildungen während ihrer Arbeitszeit
  - 11 Wohnparks werden von eigen ausgebildeten Pflegedienstleiterinnen geleitet

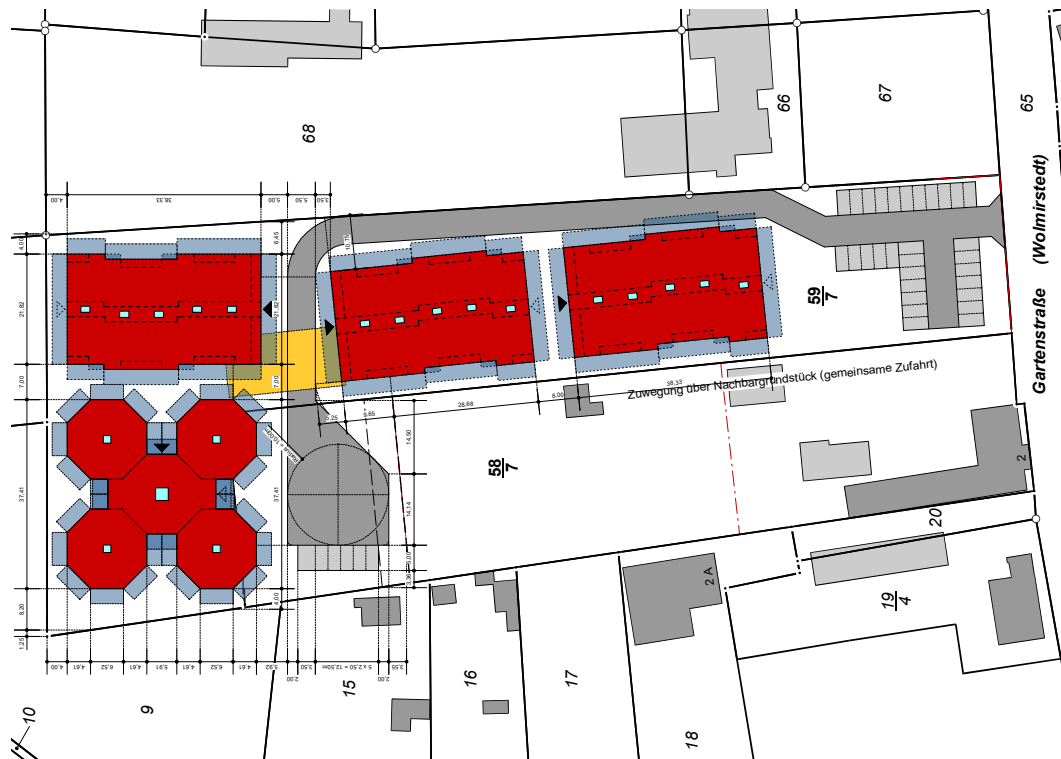


**Sei Du selbst**  
Mitarbeiterprogramm





# Gesamtkonzept des Humanas-Wohnparks



## Elemente eines Wohnparks

- Mehrere Zweiraumwohnungen im Reihenhausstil
- 28 Einraumwohnungen mit Gemeinschaftsräumen und Tagespflege in der Wabe

Projektstudie am Beispiel Wolmirstedt

# Gesamtkonzept des Humanas-Wohnparks

## Ökologisches Bauen

- Wohnparks sind energetisch hocheffiziente Niedrigenergiehäuser des Standards KfW 40
- Luft-Wasser-Wärmepumpen, begrünte Dächer sowie Photovoltaikanlagen auf den Dächern betonen ökologisches Bauen
- durch die begrünten Dächer wird die Menge des anfallenden Oberflächenwassers erheblich reduziert und das Niederschlagwasser gereinigt
- begrünte Dächer sorgen für ein angenehmes Klima in den Räumen des Wohnparks
- Ziel von Humanas: energieautarke Wohnparks zu schaffen

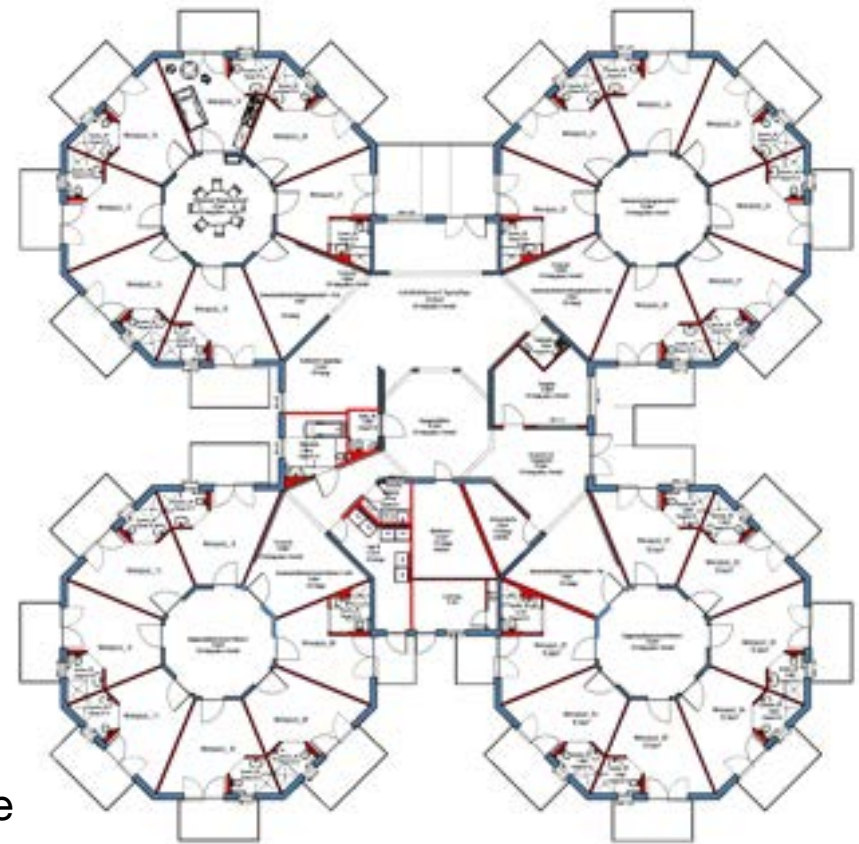


## Baukonzept der „Wabe“



### Vier baugleiche Bereiche

- jeder Bereich mit 7 Einzimmerwohnungen
- gemeinschaftlich genutztes Wohnzimmer und Küche
- verbunden mit zentraler Tagespflege




## Leistungen: Wohn- und Pflegeformen vielfältig kombiniert

# Wohnen

- Wohnformen vom seniorengerechten betreuten Wohnen bis hin zum Service-Wohnen
- alle Räumlichkeiten sind barrierefrei und mit einem Hausnotruf kombinierbar
- bedarfsgerechte Hauswirtschafts-, Pflege- und Betreuungsleistungen verfügbar

## Ambulante Pflege und Betreuung - gemeindeweit und direkt vor Ort

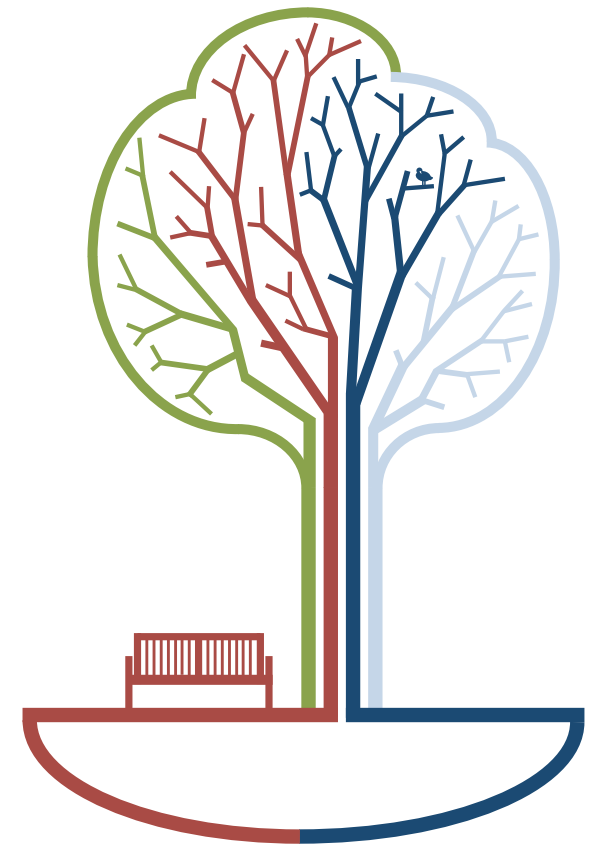
- Unterstützung und Anleitung bei:
    - z.B. Körperpflege und Ernährung
    - Therapieempfehlungen vom Arzt, z.B. Medikamentengabe, Insulin
    - Hauswirtschaft, z.B. Einkäufe, Begleitung von Wegen, Reinigung der Wohnung
    - frisches Mahlzeiten-Angebot
  - umfangreiche Demenzbetreuungen und eine 24h-Pflege sind im Wohnpark möglich
- 



## Leistungen: Wohn- und Pflegeformen vielfältig kombiniert

### Tagespflege

- steht unseren Bewohnerinnen und Bewohnern sowie allen Menschen aus der Gemeinde zur Verfügung
- für die Bewohnerschaft der „Wabe“, „Reihe“ und Tagesgäste:
  - Geselligkeit und Betreuung im Alltag an allen Tagen der Woche (auch am Wochenende)
  - liebevolle und kompetente Betreuung in fröhlicher und lebendiger Atmosphäre
- für pflegende Angehörige:
  - Zeit für das eigene Leben
  - Freiräume für Erholung (tage- oder stundenweise)
  - neue Kraft für die Pflege und Betreuung tanken



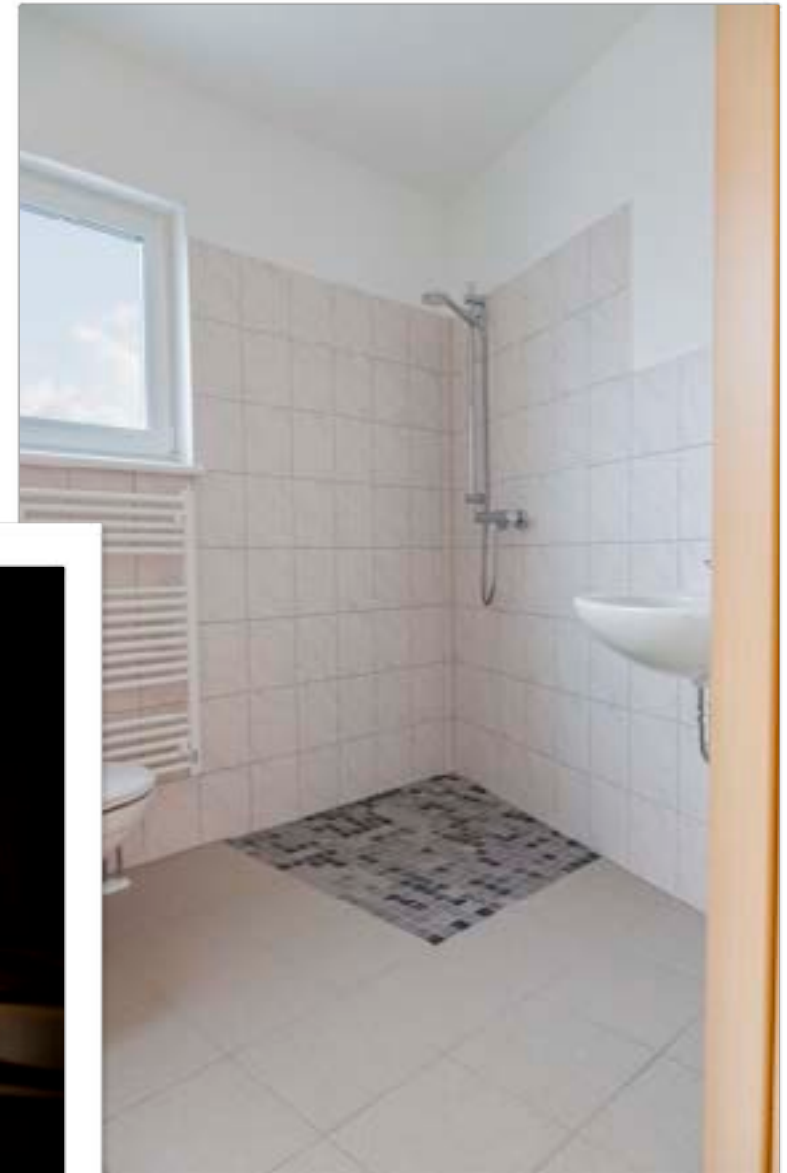
## Leistungen: Wohn- und Pflegeformen vielfältig kombiniert

### **Wohnen in der „Wabe“**

- Einzimmerwohnungen sind rund 28 Quadratmeter groß und verfügen über ein Bad, eine Terrasse sowie eine kleine Küchenzeile
- der ambulante Dienst steht auf Wunsch rund um die Uhr zur Verfügung
- pflegerische Versorgung ist einer stationären Einrichtung absolut gleichwertig bei besserer Betreuung durch 50 Prozent mehr Personal
- bei Nutzung aller Leistungen für Wohnen und Pflege beträgt der Eigenanteil weniger als 1.200 Euro im Monat → Der Landesdurchschnitt liegt bei über 2.500 Euro



## Humanas Einraumwohnung



## Leistungen: Wohn- und Pflegeformen vielfältig kombiniert

### **Wohnen in der „Reihe“**

- Zweizimmerwohnungen sind rund 58 Quadratmeter groß und verfügen über ein Bad, eine Terrasse sowie eine Einbauküche
- die Küche hat eine kleine Speisekammer
- das Badezimmer verfügt über eine barrierefreie Dusche nebst WC
- vielfältige Leistungen des ambulanten Dienstes können individuell gebucht werden
- der ambulante Dienst steht auf Wunsch rund um die Uhr zur Verfügung





## Humanas Zweiraumwohnung



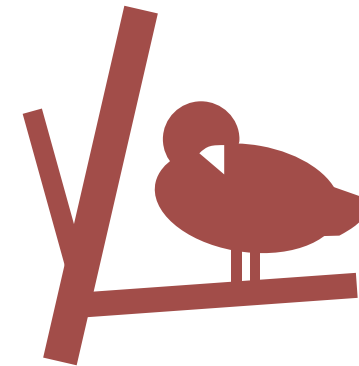
## Inhaltliche Schwerpunkte - leben, wo man Zuhause ist



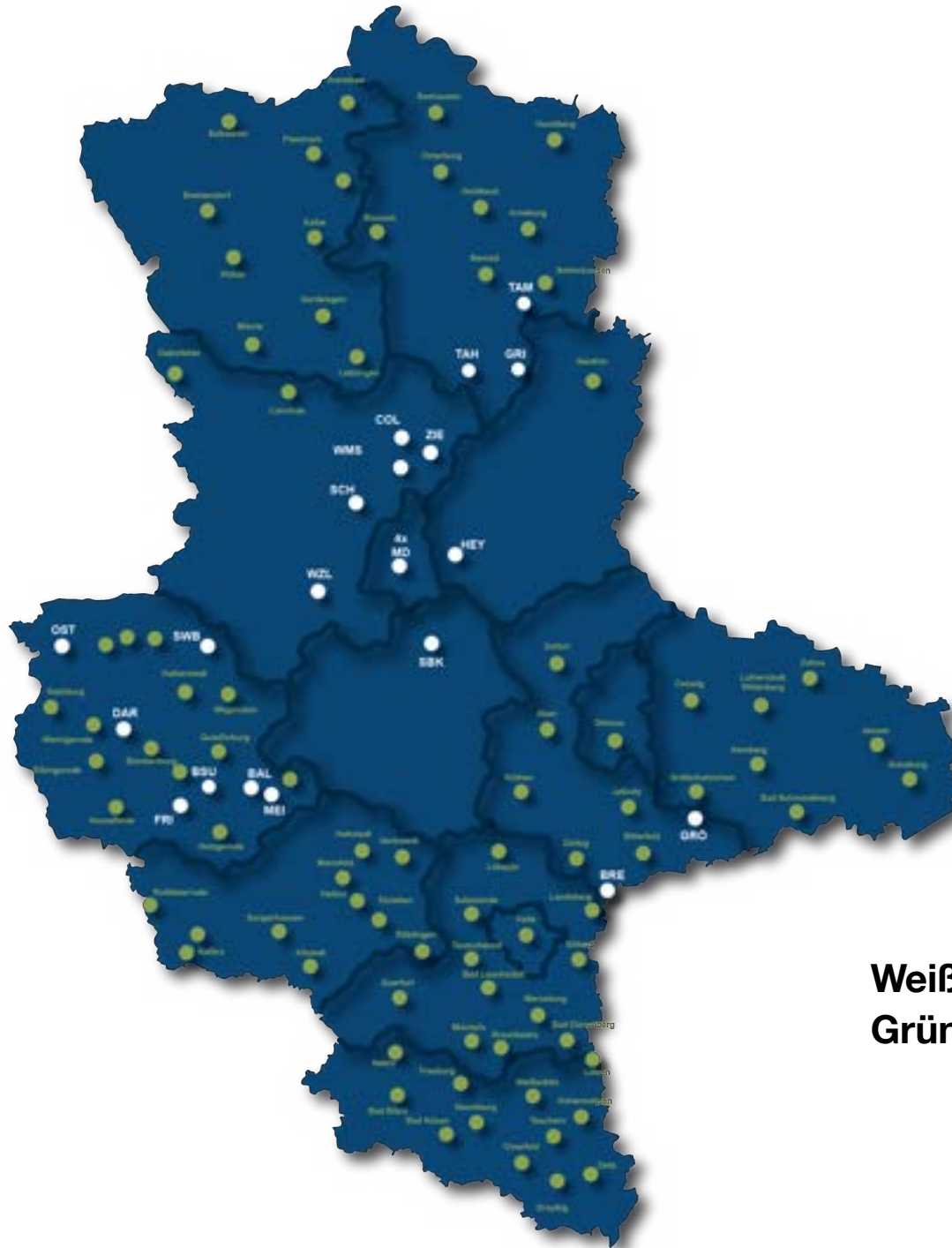
## Gemeindeprogramm - Leben zu Hause

### Engagement aus der Gemeinde - für die Gemeinde

- Förderung der Teilhabe am öffentlichen Leben
- Unterstützung eines lebendigen Gemeindealltags
- aktuell über 70 Kooperationen und Projekte in den Bereichen:
  - Ehrenamt und Soziales
  - Kultur und Religion
  - Bildung und Wissenschaft
  - Sport und Gesundheit
- wir unterstützen mit:
  - Ideen und Erfahrungen
  - zusätzlichen Händen und Erlebnissen
  - Spenden und Sponsoring



**Leben zu Hause**  
Gemeindeprogramm



**Weiß - Humanas Standort**  
**Grün - Potentieller Standort**

*Vielen Dank für  
Ihre Aufmerksamkeit!*